

Was Sie davon haben, wenn andere einen Mercedes fahren.

Mehr als Sie vielleicht glauben.

Denn das große Interesse an unseren Personewagen läßt viele ganz vergessen, daß wir auch Transporter, Lastwagen und Omnibusse produzieren.

Fahrzeuge also, die auch denen Nutzen bringen, die selbst gar nicht damit fahren.

Vor allem, wenn es um den Transport von wichtigen Waren des täglichen Bedarfs geht. Tag für Tag müssen viele Millionen Tonnen von Gütern – zum Beispiel Lebensmittel oder hochwertige Maschinen – dorthin gebracht werden, wo sie benötigt werden.

Trotz Flugzeug, Eisenbahn und Pipeline ist die Transportleistung der Lastwagen nicht zu ersetzen.

Ganz im Gegenteil.
Heute sind mehr Lastwagen als jemals zuvor

unterwegs, um diese Güter an ihr Ziel zu bringen. Sicher, pünktlich und wohlbehalten. Auf dem schnellsten und direktesten Weg.

Aber auch bei anderen Einsatzzwecken machen sich unsere Nutzfahrzeuge nützlich.

Zum Beispiel bei der Reinigung der Straße.

Wenn es brennt oder wenn jemand Hilfe braucht.

Oder wenn es darum geht, Sie in einem unserer Reise- oder Linienbusse bequem und sicher ans Ziel zu bringen.

Unsere Transporter, Lastwagen und Omnibusse erfüllen damit Aufgaben, die dem Wohl aller dienen.

Daß diese Nutzfahrzeuge den Daimler-Benz-Stern tragen, eröffnet auch dem Fahrzeughalter noch ganz besondere ökonomische Aspekte.

Zum einen wegen der Robustheit und langen

Lebensdauer dieser Fahrzeuge. Zum anderen wegen der Typenvielfalt und zahlreichen Ausstattungsvarianten, die eine genau auf den Transportzweck abgestimmte Fahrzeugauswahl möglich machen.

Eine Garantie dafür, daß jede Aufgabe auf wirtschaftliche Weise gelöst wird.

Was für die Wirtschaft gilt, gilt auch für die Kommunen.

Deshalb werden auch hier Mercedes Nutzfahrzeuge bevorzugt eingesetzt.

Sie sorgen dafür, daß die Arbeit möglichst sicher, zuverlässig, geräuschlos, schnell und kostengünstig von der Hand geht. Und umweltfreundlich dazu.

Sie sehen, mit einem Mercedes kommen Sie weiter.

Auch wenn andere ihn fahren.



DAIMLER-BENZ AG

MÜNSTERLÄNDISCHE MARGARINE WERKE

Im Markt gut behauptet

Ein HILDEBRANDT, Rosendahl Nur noch knapp 500 000 Tonnen Margarine wurden 1984 auf dem deutschen Markt abgesetzt, davon rund 400 000 Tonnen als Haushaltspackungen...

Prozent zu rechnen, zumal Bonn bereits für das Jahresende bei der EG wieder eine Weihnachtsbutter-Aktion beantragt...

Welt-Kontakte kann man abonnieren.

Bitte: AN DIE WELT, Vertrieb, Postfach 30 58 30, 2000 Hamburg 36. Bitte liefern Sie mir vom nächstverfügbaren Termin an bis weiteres...

MBB / Beteiligung am „sehr interessanten technologischen Vorhaben SDI“ auch ohne politische Entscheidung Bonn

Raumfahrt steht am Beginn einer neuen Epoche

DANKWART SEITZ, München Nach Jahren der Umsatzstagnation auf einem Niveau von rund 5,7 Mrd. DM rechnet die MBB Messerschmitt-Bölkow-Blom GmbH, Ottobrunn...

politische Entscheidung Bonn betreiben will. Zur Zeit würden schon die Möglichkeiten geprüft, bei entsprechenden US-Dienststellen und US-Firmen Aufträge, die dem eigenen Leistungsspektrum entsprechen, zu akquirieren.

Damit befindet sich MBB nach den Worten von Vogels heute in einer „dynamischen Phase mit Anzeichen einer gezielten allmählichen Strukturveränderung“...

Nur kurz ging Vogels auf die jüngste Beteiligung an der Krauss-Maffei AG ein. Er verspricht eine sehr nachhaltige Absicherung von Know-how und Technologietransfer...

Aufsichtsrat benennen, dessen konstituierende Sitzung Ende August stattfinden wird.

Produktionspläne drohen bei MBB vor allem ab 1987, wenn im militärischen Flugzeugbau das Tomado-Beschaffungsprogramm ausläuft...

Bau von zivilen Hubschraubern. Die Nachfragesituation sei weltweit unbefriedigend.

Table with 3 columns: MBB-Kennzahlen, 1984, +/- %

DG HYP

Neugeschäft ist stark gewachsen

Das Neugeschäft der Deutschen Genossenschafts-Hypothekenbank (DG Hyp), Hamburg/Berlin, ist im ersten Halbjahr 1985 stark gewachsen.

Mehr als die Hälfte der Hypothekendarlehen sind nach Angaben der Bank schon bis Ende Februar eingegangen.

Die Zinsbindungsfristen haben sich nach Aussagen der Bank erneut verlängert. Lediglich bei knapp 5 Prozent der Zusagen...

UNTERNEHMEN UND BRANCHEN

Baumann-Konkurs Herford (dpa/VWD) - Konkursantrag hat die in Löhne ansässige Küchenmöbelfabrik Wilhelm Baumann GmbH & Co. KG...

Wieder gutes Ergebnis Hannover (VWD) - Die Braunschweig-Hannoversche Hypothekendarlehenbank AG...

Bizerba: Kräftiger Exportschub Stuttgart Ein kräftigen Schub beim Exportgeschäft um über 50 Prozent registrierte in der ersten Jahreshälfte 1985 die Bizerba-Werke...

ZINSER / Sorgen in der Sparte Ringspinnmaschinen Wieder in der Gewinnzone WERNER NEITZEL, Ebersbach „Wir befinden uns zur Zeit auf dem Hochplateau eines Investitionszyklus...“

FAG Kugelfischer geht an die Börse München Noch in diesem Jahr wird die FAG Kugelfischer KGaA Schweinfurt, ihre Aktien zum amtlichen Handel an den Börsen Frankfurt, München...

NAMEN Heinz-Peter Haubrok, kaufmännischer Geschäftsführer der Elektrizitätswerk Müden-Ravensberg GmbH...

Niederlassung in USA

Frankfurt/Miami (os) - Das Frankfurter Personalberatungsunternehmen Konstroffer & Partner hat eine Niederlassung in den Vereinigten Staaten eröffnet.

KONKURSE

Konkurs eröffnet: Augsburg: Werner Bredl, Königsbrunn; Bad Vilbel: BVG Bau-Verwaltungs- u. Betreuer...

GERLING-LEBEN / Unterschiede beim Neugeschäft - Günstigeres Storno

Gewinnbeteiligung deutlich verbessert

HARALD POSNY, Düsseldorf Gegenüber dem Vorjahr geringere vorzeitige Vertragskündigungen und Rückkäufe, eine wesentlich verbesserte Gewinnbeteiligung...

GKF von 52,6 auf 57,4 Promille des Neugeschäfts erhöht. Bei den Kapitalerträgen, der wichtigsten Ertragsquelle...

gleichbaren Bruttoüberschuss von 291 (336) Mill. DM aus GKF von 102 (119) Mill. DM. Die Gewinnausschüttung...

So blieb bei der auf die gehobene Privatkundschaft ausgerichteten GKF abermals das Neugeschäft zurück dem Vorjahresergebnis zurück...

Die überdurchschnittliche Beitragssteigerung beider Gesellschaften kam durch erhöhte, mit Beiträgen verrechnete Gewinnausschüttungen zustande.

Table with 4 columns: Gerling Leben, 1984, +/- %

Über 500.000 privaten Kunden kennen wir 1984 bei der Finanzierung helfen. Und über 750.000 Kunden bei der Anlage ihrer Spargelder. KKB Bank

GKL weist für 1984 einen nicht ver-

Aktien weiter unter Druck

Fast alle Standardwerte erlitten neue Kursverluste. Auf dem Aktienmarkt hat sich die allgemeine Abwärtsbewegung fortgesetzt. An den Vorläufern beteiligten sich auf Basis der erwidrigten Kurse viele der Kaufleute gering. Großenleger behielten sich eigenen Bekan-

den deshalb zurück, weil sie meinen, daß angesichts des Fehlens von Anregungen der Kursrückgang sein Ende noch nicht gefunden hat. Das ist auch der Grund, warum Kontakten gegenüber günstiger Ertragsprospekten für 1985 unter den Vorläufern sind.

Daß die größten Tagesverluste bei den ehemaligen Ausländerliebhabern wie Deutsche Bank, Siemens und Schering zu finden sind, stellt angesichts der hier vorangegangenen Kursrückgänge keine Überraschung dar. Papier, in denen das Ausländerengagement geringer war, wie die Maschinenbauwerte, konnten sich deshalb ungleich besser behaupten. CHE-SID-Bilfinger-Altenburg war etwas zu. Denn mit dem zunehmenden Dividendenzahlungen von MAN wird sich auch die GHE-Ertragslage wieder verbessern. Merckenswert stabil waren auch Conti-Gummi, weil trotz der Stimmrechtsbeschränkung die Gerichte über eine Paktrückbildung nicht verurteilen wollen. Zu nahezu unveränderten Kursen gesunken waren Ver-Aktien, Papier, die im Zuge der sinkenden Zinsen von Rendite bei interes-

sant geworden sind. Nachfrage zu steigenden Kursen kam nach Schmelz-Lubeca auf ein Börsenszene, die bisher etwas abseits gestanden hatte. Frankfurt: Aesculap sanken um 15 DM und die Blauen Quellen um 10 DM. Esslinger gaben um 5 DM nach, und Cassella büßten 25 DM ein. Binding erholten sich um 3,80 DM, und Wella zogen um 4 DM an. Düsseldorf: Aigner erholten sich um 1,50 DM. Bilfinger-Altenburg um 2 DM und Scheidemann um 4 DM. Audi NSU verminderten sich um 15 DM. Dycerhoff St. um 6 DM und Reichert um 22 DM. Hamburg: Phoenix Gummi um 1,50 DM. Bilfinger-Altenburg um 2 DM und Scheidemann um 4 DM. Audi NSU verminderten sich um 15 DM. Dycerhoff St. um 6 DM und Reichert um 22 DM.

Berlin: Schering verloren 3,50 DM. Rheinmetall büßten 3 DM ein und Detlev 7 DM. DUB-Schultheiß legten 3 DM zu, Kempinski verbesserten sich um 0,50 DM, und Berthold legten 0,80 DM zu. München: Aigner erhöhten sich um 8,50 DM. Energie Oberfranken verbesserten sich um 8 DM. Luftansa VZ schlossen mit einem Plus von 30 DM. Deckel AG sanken um 1,20 DM. Dwyding um 4 DM und Electro 2000 um 4 DM. Stuttgart: Hohner waren um 20 DM nachgebend. SEL verarbeiteten sich um 4,90 DM, und WMF fielen um 6 DM. Delmair sanken um 1,50 DM, Mercedes um 12 DM und Porsche um 15 DM. Nachbörse: nachgebend

Fortlaufende Notierungen und Umsätze

Table with columns for Düsseldorf, Frankfurt, Hamburg, München, Aktien-Umsätze, and Inlandszertifikate. It lists various stock symbols and their corresponding prices and trading volumes.

Table titled 'Inland' listing various German stocks such as BASF, Siemens, and Deutsche Bank with their respective prices and changes.

Table titled 'Freiverkehr' listing international stocks and their prices, including companies like IBM, General Electric, and Ford.

Table titled 'Auslandszertifikate' listing foreign certificates and their prices, including titles like 'The Economist' and 'The New York Times'.

Table titled 'DM-Anleihen' listing German government bonds and their prices, including titles like '10% Bf. Brw. 77' and '10% Bf. Brw. 78'.

Table titled 'Amsterdam' listing stock prices from the Amsterdam stock exchange, including titles like 'ACF Holding' and 'Alfa Romeo'.

Table titled 'Zürich' listing stock prices from the Zurich stock exchange, including titles like 'Alpine' and 'Bank Leu'.

Table titled 'Ausland New York' listing stock prices from the New York stock exchange, including titles like 'General Dynamics' and 'General Motors'.

Table titled 'Tokio' listing stock prices from the Tokyo stock exchange, including titles like 'Alfa Romeo' and 'Bank of Tokyo'.

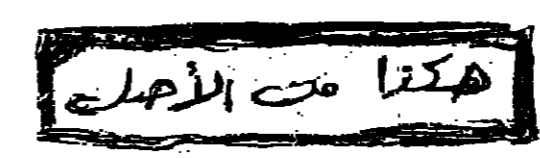
Table titled 'Paris' listing stock prices from the Paris stock exchange, including titles like 'Alfa Romeo' and 'Bank of Paris'.

Table titled 'Optionshandel' listing options trading data, including titles like 'Frankfurt 25.07.85' and 'Dax 114,50 (116,00) Aktien'.

Table titled 'Devisen und Sorten' listing exchange rates and gold prices, including titles like 'Frankf. Devisen' and 'Gold'.

Table titled 'Devisenmärkte' listing foreign exchange market data, including titles like 'Devisenmarkt' and 'Devisenmarkt'.

Goldminen: In Frankfurt wurden am 25. folgende Goldminenpreise genannt (in DM): Geologische Zahlungsstatistik. Devisen und Sorten: Frankf. Devisen. Devisenmärkte: Devisenmarkt. Devisenmarkt: Devisenmarkt.



ANDERE BRAUCHEN FÜR KOMFORT



UND FUNKTIONALITÄT ZWEI AUTOS.



RENAULT 25. Automobile Intelligenz.

Die wahren Qualitäten vieler Limousinen der Oberklasse treten dann zutage, wenn mehr als nur ein Aktenkoffer zu transportieren ist. Geht es ums Ladevolumen, dann sind viele 'Große' auf einmal viel kleiner.

Daß jedoch im Gegensatz zu althergebrachten Vorstellungen Komfort und Funktionalität keine gegensätzlichen Pole sind, beweist der Renault 25:

Er bietet einerseits den Komfort einer großen 5-Personen-Limousine. Und andererseits die Funktionalität eines Kombis. In das elegante Glaskuppelheck ist dezent eine große Heckklappe integriert, hinter der sich ein variabler Kofferraum verbirgt.

Mit nur einem einzigen Handgriff klappen Sie die Rücksitzbank um, und schon sind aus beachtlichen 442 Liter Kofferraum beeindruckende 1.238 Liter geworden. Von so einem Gepäckraum wird noch so manche konventionelle Stufenheck-Limousine träumen.

Doch der Renault 25 hat noch mehr Qualitäten: Hilfreiche Bordelektronik entlastet den Fahrer. Und körpergerecht geformte Sitze mit viel Beinfreiheit verwöhnen alle Passagiere. Auch im Fond. Voilà, das ist Bordkomfort für Geneßer.

Und für ihr schnelles Fortkommen sorgen elektronisch gesteuerte Motoren mit sicherem Frontantrieb. Von 46 kW (63 PS) bis 104 kW (141 PS). Vom ökonomischen Turbo-Diesel bis zum leistungsstarken, lauffruhigen V6-Motor mit elektronischer Benzineinspritzung (Ausstattung je nach Version).

Sie sehen, der Renault 25 vereinigt Ansprüche, die sonst nur mit einem 'Wagenpark' zu erfüllen sind.

Weitere Renault 25-Informationen für Anspruchsvolle unter Tel.-Nr.: 022 32/73213. Oder schreiben Sie uns.

Ja, ich möchte mehr über den Renault 25 wissen.

Name: _____

Straße: _____

PLZ/Wohnort: _____

Schicken Sie bitte diesen Coupon mit Ihrem Namen und Adresse an die Deutsche Renault AG, Kölner Weg 8-10, 5048 Brühl 1.

RENAULT



Renault 25
Ausgezeichnet mit dem
Goldenen Lenkrad 85

Renault empfiehlt elf Motoren.

Table with columns for bond types (Bundesanleihen, Bundespost, Länder-Städte, Bankschuldversch., Bundesbahn) and their respective values.

Table with columns for bond types (Bundesanleihen, Bundespost, Länder-Städte, Bankschuldversch., Bundesbahn) and their respective values.

Table with columns for bond types (Bundesanleihen, Bundespost, Länder-Städte, Bankschuldversch., Bundesbahn) and their respective values.

Table with columns for bond types (Bundesanleihen, Bundespost, Länder-Städte, Bankschuldversch., Bundesbahn) and their respective values.

Table with columns for bond types (Bundesanleihen, Bundespost, Länder-Städte, Bankschuldversch., Bundesbahn) and their respective values.

Südafrika-Anleihen unter Druck

Hauptgesprächsthema unter den Rentenanbietern war die Verkaufswelle bei den südafrikanischen Anleihen, die überwiegend mit Minus angelegt wurden.

Die neue Bundesanleihe ist zwar nicht mit Begeisterung aufgenommen worden, man hat aber zumindest das Ausgabekonto unter pari gehalten.

Die jüngste 6-prozentige Schleswig-Holstein-Anleihe wurde zum Emissionskurs in den Handel eingeführt.

Table listing various bonds and their values, including Südafrika-Anleihen, Bundesanleihen, and others.

Wandelanleihen

Table listing Wandelanleihen (convertible bonds) and their values.

Währungsanleihen

Table listing Währungsanleihen (currency bonds) and their values.

Optionscheine

Table listing Optionscheine (options) and their values.

Düsseldorfer DM-Anleihen

Table listing Düsseldorfer DM-Anleihen (Düsseldorf DM bonds) and their values.

Optionsanleihen

Table listing Optionsanleihen (options bonds) and their values.

Industrieanleihen

Table listing Industrieanleihen (industrial bonds) and their values.

Ausländische Aktien in DM

Table listing Ausländische Aktien in DM (foreign stocks in DM) and their values.

Advertisement for Indonesian Expo 1985, featuring a map of Indonesia, a flag with the number 85, and text about the event and products.

Advertisement for 'Unser Dankeschön für Sie' (Our thank you for you), featuring a magazine cover and a coupon for a prize.

Warenpreise - Termine

Alt gegenläufigen Tendenzen schlossen am Mittwoch die Edelmetallmärkte...

Table with columns for various commodities like Gold, Silver, and metals, listing prices and terms.

Table with columns for 'Öle, Fette, Tierprodukte' listing various oil and animal product prices.

Table with columns for 'Wolle, Fasern, Kautschuk' listing wool, fiber, and rubber prices.

Table with columns for 'Zinn-Preis Penang', 'Deutsche Ah-Gesiehlungen', and 'New Yorker Metallbörsen'.

Advertisement for Ponderosa Steakhouse, 'Die Nummer 1 in den USA', featuring text about the restaurant's success and a logo.

Advertisement for 'Kombi-Verkauf' and 'BODYGUARD' services.

Advertisement for 'Bau-Chance' featuring a large graphic of a building.

Advertisement for 'PWA 1984' (Papierwerke Waldhof-Aschaffenburg) with large text and financial details.

Financial statement table for PWA 1984, showing 'BILANZ zum 31.12.1984' with columns for 1983 and 1984 figures.

Advertisement for 'Immobilienvertrieb - Spanien' and 'Erfolgreiche Vertriebsgesellschaft'.

Advertisement for 'Sehr gute Verdienstmöglichkeiten für Leute mit guten Kontakten'.

Advertisement for 'FORDERUNGSAUKAUF' (debt purchase) services.

Advertisement for 'SUSCHREIBUNGEN' (subscriptions) for various publications.

Large advertisement for 'DIE WELT' newspaper, 'UNABHÄNGIGE TAGESZEITUNG FÜR DEUTSCHLAND', listing editorial board members.

Advertisement for 'IRBID DISTRICT ELECTRICITY CO. LTD.' and 'HASCHEMITISCHES KÖNIGREICH JORDANIEN'.

Advertisement for 'Hypnotiseur' and 'Ungewöhnlich selbständig machen'.

Advertisement for 'Deutsche Centralbodenkredit-Aktiengesellschaft Köln - Berlin'.

Advertisement for 'Sie wohnen in Großbritannien' (living in Great Britain).

ARTZTLICH GELEITETE ...

HERZ - KREISLAUF NERVEN ...

Schönheitsurlaub ...

KUR - SPORT und NATUR ... ORIGINAL SCHROTHKUR

Sanatorium Hof ...

Part-Sanatorium St. Georg ...

Sanatorium und Privatklinik Lentrodorf

PARKHOTEL AM SEE

Privatklinik für innere Krankheiten ...

Tagesklinik Süßfelder Tannen

KLINISCHES SANATORIUM FROHUS

Frischzellen ...

Arthrose? ...

Psychosomatische Privatklinik

Frischzellen am Tegernsee

FRISCHZELLEN ...

Alkoholprobleme? ...

KLINIK PROF. KAHLE

frisch im eigenen Labor zubereitet

SANATORIUM UMLAND

Arthrosen ...

Kneipp-Kuren Kur-Ferien

Frischzellen ...

Sanatorium Dr. Böttner

Ab-Klinik

ASTHMA-KLINIK BAD NAUHEIM

Frischzellen

KLINIK 'Bean Bittel'

Schnittfreie Operationsmethode von KRAMPFADERN

LEITENDE, FÜHRUNGSKRÄFTE, GEISTESARBEITER

Zelltherapie

Rheuma-Kur

PHÖNIX-KLINIK

Vital durch Sauerstoff

Frischzellen Thymuskuren

8-Länder-Flußfahrt ...

Sanatorium Mühl

Sanatorium Mühl

BAZAAR 54

Urlaub 'First-Class' in den Martin Hotels

PREISKÜLLER für Kurzentschl.

Die Reise erscheint uns allen oftmals eine Frau, die auf uns zukommt.

Teneriffa

SAHARA

Malta

SÜDLICHES AFRIKA

Mauritius

ÄGYPTEN-Spezialist

MARTINI Hotel-Reisedienst

UNIFLUG GIessen

HIN und ZURÜCK ab BRU/AMS

Preiswerte Flüge in alle Welt

BÜCHER

Der Klimadachser (Verlagsgruppe Bertelsmann, München; 9,90 Mark) hat den Reiseschrittsteller Hans Eckart Ribbesmann in seinen Bann gezogen. Zwar hat der Klimadachser für Hochleistungsportler keinen besonderen Reiz, doch für den Liebhaber von Flora und Fauna besitzt er ein unwiderstehliches Flair. Nahezu übergängig gerät man beim nicht allzu schwierigen Anstieg vom tropischen Regenwald in eine Landschaft, die man nur im Schwarzwald zu finden glaubt, dann in eine wappartige Zone, nach der das Eis kommt. Der Autor erzählt auch von der ehemaligen Kolonie Deutsch-Ostafrika und berichtet über die Geschichte der Entdeckung und Besteigung des Berges.

Es müssen nicht immer Gipfel sein. Auch auf Höhenwegen kann der Wanderer wunderschöne Stellen der Alpen kennenlernen und genießen. Wie eindrücklich dies sein kann, beweist Ernst Hölme mit seinem Bildband Hüttenreise (Verlag J. Berg, Vogelweidplatz 10, 8000 München 80; 49 Mark), der für die meisten zusammengefasst ist, die mit wenig Anstrengung und auf leichtem Wege reizvolle Wanderwege kennenlernen wollen.

Das Reisehandbuch Vom Atlantik zu den großen Seen von Christian Eckart und Gerhard Steger (ES- Reise-Literatur-Service, Steigerwaldstraße 4, 86311 München; 24,90 Mark) gibt dem Urlauber Tipps für das tägliche Leben in den USA und Kanada und zeigt auf, wie die Reise vorher genau geplant und nach individuellen Vorstellungen gestaltet werden kann. So werden die Anknüpfungsorte in Kanada und in den USA hinsichtlich ihrer Eignung zur Beschaffung von Mietwagen oder zum Kauf eines Fahrzeuges beschrieben. Die Vor- und Nachteile unterschiedlicher Transportmittel werden genannt, die Vielfalt der Übernachtungsmöglichkeiten dargestellt. Daneben zeigt das Kapitel "Sportliche Aktivitäten" Alternativen zum Sightseeing. Das Kapitel "Reiseziele von A-Z" führt die bedeutendsten Sehenswürdigkeiten des jeweiligen Staates auf. Karten und Stadtpläne zeigen, wo die Attraktionen liegen. Routenvorschläge für Roadtrips im Osten Kanadas und Nordosten der USA bilden den Abschluss.

„Schwarzer Stern“ für den Athener Flughafen

Frankfurt. Mit dem „schwarzen Stern“, einem Symbol für „kritische Mängel“ hat der Weltpilotenverband IATA den Flughafen der griechischen Hauptstadt belegt. Die jährlich in Montreal erstellte Liste nimmt unter anderem die 220 europäischen Flughäfen mit internationalen Verkehr unter die Lupe und verteilt unter Berücksichtigung geographischer Gegebenheiten Mängelpunkte. Bei 46 Plätzen stellte der Verband einen Mangel, bei 16 Flughäfen „mehrere Mängel“ und bei Athen als einzigen europäischen Flughafen „kritische Mängel“ fest.

Im wesentlichen bezieht sich die Kritik der Pilotengewerkschaft auf die Radar- und Sicherheitsanlagen im griechischen Luftraum und auf den Zustand des Flughafens. Als „obsolet“ und „abenteuerlich“ bewerten die dem Verband angeschlossenen Piloten den Flug über Griechenland. Die Landung auf vielen griechischen Flughäfen sei wegen der „vorsintflutlichen“ elektronischen Geräte ein „fliegendes Wagnis“. Die beiden Landebahnen des Flughafens Athen würden wegen des nicht entfernten Gummistreifs bei Regen zu Rutschbahnen, ließ es ferner. Ein vier Meter tiefer Graben am Ende der einen Landebahn wurde im Oktober 1979 einer DC-8 des Swissair zum Verhängnis: Die Maschine setzte zu spät auf, kippte in den Graben und fing Feuer. 14 Menschen starben.

Der griechische Luftraum ist Transitroute für mehr als die Hälfte des Flugverkehrs nach Nah- und Fernost, der Flughafen der griechischen Hauptstadt ist zudem ein Drehkreuz des Flugverkehrs in diese Regionen – ein enorm dicht beflogenes Gebiet also.

Wie sicher sind die griechische Luftraum und der Flughafen Athen, fragte die WELT den Sicherheitspiloten der Deutschen Lufthansa, Heino Caesar, Leiter des Hauptreferats Flugtriebwerkskontrolle. Es ist nach seiner Ansicht übertrieben, den Flugverkehr über und nach Griechenland als unsicher zu bezeichnen. Trotzdem seien der griechische Luftraum und der Flughafen Athen „Sorgenkinder“ der Piloten. Der Grund: ein flächendeckendes Streckennetz über dem gesamten griechischen Luftraum existiert nicht. Das griechische Flugüberwachungssystem ist „unterentwickelt“. Wie vor rund 15 Jahren wird die Kontrolle der An-, Ab- und Überflüge konventionell durchgeführt. Das heißt: Auf einem Kontrollstreifen erscheinen Daten über die Flughöhe der Maschinen. Die Angaben werden über Sprechfunk aus den Cockpits abgefragt. Die griechischen Lotsen müssen also die Flugdaten der ihnen anvertrauten Maschinen ständig im Kopf haben. Sie können auch nicht so viele Maschinen auf einmal betreuen, wie es mit den modernen Flugüberwachungsradars möglich ist. Darum kommt es im Flugverkehr nach und über Griechenland auch immer wieder zu Verspätungen. Auf dem flächendeckenden Sekundärradar hingegen lassen sich die Positionen aller im Luftraum verkehrenden Flugzeuge jederzeit auf einen Blick ablesen.

Die konventionelle Kontrolle bedeutet zwangsläufig eine geringere Kapazität, erläutert Heino Caesar, sie ist somit eine Frage des Verlustes an Regelmäßigkeit im Flugverkehr und damit an Wirtschaftlichkeit, aber nicht unbedingt eine Frage der Sicherheit, wenn die Kapazität dem Kontrollsystem angepasst wird. Man könne aber nicht bestreiten, daß der Lote wegen der fehlenden optischen Darstellung eine mögliche Konfliktituation übersehen kann.

Dennoch sei es im vergangenen Jahr nach der von der IATA (Zusammenschluß der luftfahrtbetreibenden Gesellschaften) erstellten Statistik nur zu 15 Meldungen über gefährliche Annäherungen im griechischen Luftraum gekommen. Bei drei Begegnungen habe kein Risiko bestanden, bei zehn ein mögliches, und bei zwei Annäherungen war die Gefahr eines Zusammenstoßes „aktuell“, wie es im Jargon der Piloten heißt. Zum Vergleich: Über Frankreich hat es im vergangenen Jahr 28 solcher Begegnungen, über der Bundesrepublik Deutschland 35, in der Hauptsache mit Privat-, Sport- und Geschäftsreisemaschinen gegeben.

Den Zustand des Flughafens Athen bezeichnete der Sicherheitspilot als „nicht adäquat“, die Bahn sei gewellt und zeige Reifenspuren. Gleichwohl will sich die Deutsche Lufthansa mit den Mängeln nicht abfinden. Entsprechende Initiativen zur Verbesserung der personellen und technischen Infrastruktur laufen seit Jahren über die IATA und die ICAO, den Zusammenschluß aller luftfahrtbetreibenden Staaten. Voraussichtlich 1987 wird auch Griechenland über ein flächendeckendes Radar verfügen. MARIA GROHME



Das Fräulein vom Amt hat fast überall ausgedient

FOTO: TEAMFOTO

Telefonieren aus dem Ausland: teuer

tät/RW. Frankfurt/Bonn. „Auf doch mal an“ – diesen Werbe-slogan der Deutschen Bundespost sollten Urlauber getrost vergessen, wenn sie ihre Ferien im europäischen Ausland verbringen. Der Grund: In den meisten Fällen ist ein Telefonat vom Ausland nach Deutschland wesentlich teurer als ein Gespräch in der umgekehrten Richtung.

Am krassen ist die Differenz in Portugal, wo ein Drei-Minuten-Gespräch mit umgerechnet 10,20 Mark mehr als doppelt so teuer ist wie eine Verbindung Deutschland-Portugal, die nur 4,96 Mark kostet. Erheblich draufzahlen müssen Anrufer auch aus Griechenland, Großbritannien, Irland, Spanien und Jugoslawien, nämlich mindestens eine Mark pro Minute. Relativ billig ist der Ruf aus der Ferne nur aus Dänemark, Luxemburg und den Niederlanden.

Deutlich preiswerter wird das Telefonieren unter Ausnutzung des sogenannten Monatschamottens. Dann sind die Telefonate aus Deutschland um ein Drittel billiger und kosten nur noch 3,28 Mark pro drei Minuten. Dieser Tarif ist nach Belgien, Dänemark, Frankreich, Großbritannien, Luxemburg, den Niederlanden, Österreich und der Schweiz möglich. Im Aus-

land gibt es diesen Sperrruf nur in Frankreich, Großbritannien, Italien, Luxemburg, Spanien und der Schweiz. Aber selbst dann ist ein Anruf der Daheimgebliebenen immer noch billiger.

Wer sich trotzdem zu Hause melden will, kann aus allen europäischen Reiseländern direkt durchwählen. Wegen unterschiedlicher Techniken ist das Telefonieren in die Heimat jedoch manchmal schwierig.

Nachfolgende Aufstellung nennt die Vorwahlnummern aus dem Feriendort nach Deutschland und beschreibt die besonderen „Spielregeln“:

fonmünzen (Getton) sind in Geschäft und an Automaten erhältlich. Aus Irland: 16 49 – direkt nur aus größeren Städten, sonst über die Vermittlung 10. Aus Jugoslawien: 99 49 – direkt nur aus Postämtern, Hotels oder von Privatanschlüssen. Aus den Niederlanden: 09 49 – nach 09 den Wählton abwarten. Aus Portugal: 07 49 beziehungsweise 00 49 – aus Urlaubsorten, sonst über die Vermittlung Nummer 17. Aus Schweden: 0 09 49 – nach der Vorwahlnummer den Wählton abwarten. Aus der Schweiz: 0 09 49 – von einigen Grenzgebieten aus direkter Vorwahl. Aus Spanien: 07 49 – direkt nur aus Telefonzellen mit grünem Schild „International“; nach 07 den Wählton abwarten.

Die Bundesrepublik ist nur im Vergleich mit anderen europäischen Ländern ein Telefonparadies. In den USA und in Kanada zum Beispiel, wo die Telefongesellschaften in privater Hand sind, werden die Bundespost-Tarife mühselos unterboten.

Wer aus den Vereinigten Staaten nach Deutschland anruft, zahlt beim Billigtarif (von 13 bis 7 Uhr) für drei Minuten 9,10 Mark – exakt das Doppelte kassiert die Deutsche Bundespost.

Peinlich, peinlich

Bisher war es so geregelt: man reserviert einen Tisch im Lokal und geht, hoffentlich, gut essen. Das ist nun anders geworden, zumindest in Frankreich. Die Franzosen haben für ihre berühmte Küche eine Zweiklassen-Gesellschaft eingeführt: Auf der einen Seite Touristen und auf der anderen Seite französische Stammkunden. Jetzt haben ausländische Freunde der französischen Küche große Schwierigkeiten, in den Schlemmer-Lokalen einen Tisch zu bekommen.

Der Verdacht, daß die Franzosen ihre Türen wegen Reichtum vor den Touristen verschließen, hat sich natürlich nicht bestätigt. Vielmehr geht es darum, die französische Atmosphäre zu erhalten. In der Praxis sieht das so aus: Nur noch an jedem zweiten Tisch sind Fremde zugelassen, die andere Hälfte der Tische ist für französische Kundenschaft reserviert.

Gastronomen von Pariser Restaurants wie „Lasserre“, „Talleyrand“ oder „Tour d'Argent“ sehen in diesen protektionistischen Maßnahmen zwar ein „notwendiges Übel“, wollen aber aus Rücksicht auf die französische Kulturlandschaft daran festhalten. Man vermisst bei den Touristen oft jegliches Verständnis für die „hohe Kunst des Essens“, schieben einige Gastronomen als Begründung nach. Peinlich, peinlich. Andere geben sich charmanter und betrachten die Zulassungsbeschränkungen für Touristen ausschließlich als einen Dienst am ausländischen Kunden. „der so dar Situation entgegen, in einem französischen Restaurant von Landsleuten umgeben zu sein.“ Die Touristen bemühen sich weiter, einen Platz in den Tempeln der Gastronomie zu erhalten. Als hilfreich erwies sich dabei französische Freunde oder Geschäftsverbindungen. Aber dem haben die Restaurants nun auch einen Riegel vorgeschoben: Sie akzeptieren nur noch die Empfehlung von Stammkunden. Was für Essen und Trinken also nun gilt, hat sich bisher noch nicht für andere französische Spezialitäten durchsetzen können. Bei den großen Schmuck-, Modehäusern und Partieräumen sind Touristen noch sehr erwünscht. Einwärts gibt es nicht mal, wenn ein französischer Kunde im Laden ist. hrs



Silencehotel advertisement listing various locations like Lüneburger Heide, Hochsauerland, and Wald-Hotel Willingen with contact details.

Bayern, Rheinland-Pfalz, Weserbergland, and Kurhotel am Kaiserbrunnen Brakel advertisements.

Hotel Handhaus Hopfen, Hotel Heidehof, and Ihr Kurhotel in Bad Bevensen advertisements.

Im Naturschutzpark Lüneburger Heide, Hotel Hof Sudermühlen, and Odenwald advertisements.

Eifel advertisement for Hotel-Restaurant Saarbrücke.

Schwarzwald advertisement for Enzklosterle and Schwarzwaldschröder.

Gästehaus am Lappach advertisement for Hotel garni Hallenbad.

Advertisement for Kurhotel in Bad Bevensen with a large text block: 'Was ist noch schöner als der letzte Urlaub?'.

Hessen advertisement for Die Stadtmühle and Landhotel.

Advertisement for Trimm-Trab: Das neue Laufen, ohne zu schnaufen.

Nordsee advertisement for Deichgraf Kur-Hotel.

Harz advertisement for Kurhotel Romantischer Winkel.

KONZERT- UND FESTSPIELREISEN

KULTURREISEN

PRAGER MUSIKFEST zum 300. Geburtstag von J.S. Bach und G.F. Händel vom 28.11.-3.12.85 ab DM 299,-

MOSKAU & LENINGRAD 5 Termine im Okt./Nov. und Febr./März à 9 Tage ab DM 925,-

15 Jahre Theater- und Musikreisen Auszug aus unserem Programm: Bregenzer Barock-Gala, Arena di Verona, Musikfestwochen Stresa, Musikfestwochen Linz, Metropolitan Opera New York

IFB Institut für Bildungsreisen

20 Jahre IFB - 20 Jahre Erfahrung bei anspruchsvollen Festspielreisen in alle Welt z. B. „Cats“ in Wien - Bolshoi-Theater Moskau sowie Opern- und Festspielreisen

OPERN-KONZERT- FESTSPIELREISEN zu den berühmtesten Bühnen in Europa und Übersee

Kultur - Kunst - Musik - Reisen Reisen für den Kunst- und Musikfreund zu weltweiten Zielen.

VERONA FESTSPIELE '85 19. & 20. August

NORDSEE HOTEL POSEIDON *** BORKUM direkt am Meer Inselurlaub Nordsee - neu eröffnet '81

Nordseeinsel Langeoog Appartement-Hotel Deutsches Haus Nutzen Sie unser Sonderangebot ab sofort bis Ende August.

SAUERLAND alte Posthalterei RINGHOTEL STORMANN das ideale Familienhotel.

Landgasthof „HUBERTUS“ 5948 Fleckenberg (Hochsauerland)

RINGHOTEL NÜRNBERG Ein modernes Hotel ganz zentral gelegen.

HARZ Die Welt - das ist Spanien ebenso wie der Schwarzwald, Thailand genauso wie die Ostsee.

OSTERREICH „Pragratener“ am Großvenediger 1312 m

Walderwirt & Märlzenhof Das komfortable Ferienhotel nur zwei Autostunden von München.

Tirol helfen mit, Urlaub, Freizeit und Wochenende richtig zu planen.

SCHWEIZ SAVOY Arosa Ihr Sporthotel für aktive Sommer- & Winterferien.

Fahrplan für Abenteuerlustige Für den einen ist schon der Besuch einer Großstadt ein kleines Abenteuer.

BAYERN - ALLGÄU

Sonnenhof-Hotels in Lam und Grafenau Ferienspaß für die ganze Familie im Bayerischen Wald

LandFair im Natur-schutzgebiet absol. ruhig - Heilklima Sauna Kurabteilung - kein Kurzweg

Hotel Tannhof Oberstdorf Füllen Sie sich bei uns wie dabahn Unser Haus liegt am Ortstrand, absolut ruhig.

... auf nach Bayern! 8104 Garmisch-Grainau (Zugspitzdorf) Appartements, Wohn-/Schlafbereich, Bad, Dusche, WC, Balkon, Terrasse.

Naturpark Bayer. Wald, sehr ruh. Waldlage, Hallenbad, Sauna, Solarium, Fitness- u. Ztg. Annehmlichkeiten

ITALIEN DIE KUR UND DER URLAUB In Italien in den ältesten und bestausgestatteten Kurorten Europas.

MILANO Verona Vicenza Padova TERME EUGANEE ABANO TERME GAZIGNANO MONTEGROTTO TERME BATTAGLIA TERME BOLOGNA

Hotel Tannhof Oberstdorf Stillachstraße 12 D-8980 Oberstdorf Tel. 03322/4066 u. 4067

Geben Sie bitte die Vorwahl-Nummer mit an, wenn Sie in Ihrer Anzeige eine Telefon-Nummer nennen

SCHWARZWALD Kurhaus Schloß Bühlerhöhe erwartet Sie mit lebenswerter Gastlichkeit

Kurhotel wo die Glücklichen Urlaub machen Ihr Gourmet-Hotel mit Atmosphäre, Stil und individueller Konfort.

Goldener Schwarzwald-Sommer Sport - Erholung - Kur - Wellness - Schwimmen Grüne Wälder, bunte Blumenpracht, sprudelnde Bäche.

HERBSTLICHE RUHE IN DEN SCHÖNSTEN FARBEN AN DER OLIVENRIVIERA AM GARDASEE Wollen auch Sie ruhige erholsame Tage verbringen?

HOTEL LADURNER 430012 Merano/Südtirol Das Konforthotel in Merano schenkt Ihnen Sonne, Ruhe und herrlichem Panorama.

„Reisen veredelt den Geist und räumt mit allen unseren Vorurteilen auf.“ Oscar Wilde Vielfältige Anregungen und Informationen über Urlaub und Freizeit erhalten Sie jeden Freitag in der WELT und jeden Sonntag in WELT am SONNTAG.

ABANO TERME (Italien) CURA-WERBUNG BIETET IHRE KUREN im Hotel Grand Torino und Ermitage an:

HOLLAND Noordwijk aan Zee - Hotel Fiankema 5 Gebäude, v. Meer, in ruh. Lage, in großer Sommerhausanlage.

„Reisen sind das beste Mittel zur Selbstbildung.“ Karl Julius Weber Vielfältige Anregungen und Informationen über Urlaub und Freizeit erhalten Sie jeden Freitag in der WELT und jeden Sonntag in WELT am SONNTAG.

SCHACH MIT GROSSMEISTER LUDEK PACHMANN

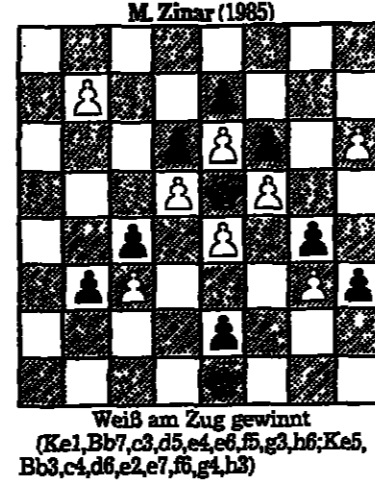
Am offenen internationalen Turnier in Wildbad (Schwarzwald) gewann der internationale Meister Bishoff den ersten Preis mit 6 aus 7. Den zweiten bis fünften Platz teilte die 16jährige Ungarin Z. Polgar mit dem FIDE-Meister Podzielski (spielt in der neuen Saison für Aschaffenburg), Mandl (Heidelberg) und Vogel (Zähringen) - alle 5/2 Punkte.

Wichtig für die Verteilung der Preise war folgende Partie, in der die ungarische Internationale Meisterin ihre Fähigkeiten eindrucksvoll bestätigte: Königinbisch, Polgar - Podzielski 1.Ld5 Sd3 g4 3.Sd3 Lg7 4.e4 g4 5.L3 (Mit der Zugfolge 5.Ld3 d6 6.L3 kann Weiß folgenden Vorstoß verhindern, nachdem eine gegenwärtig moderne Variante der „Benoni-Verteidigung“ - Ld4 Sd3 d4 c5 4.d5 e5 usw. - entsteht.) e5 6.d5 f4 c5 d4 e5 so gilt die Gambitvariante b6! 7.ch Dd6: oder 7.Ld3 bc 8.Ld3: Sc6 nebst Td8 als recht chancenreich.) e6 7.Ld5 h6 8.Ld3 e6: 9.e5: d6 10.Sg2 Sd7 11.Sg3 (Gewöhnlich setzt man mit 11.Dd2 Kh7 12.Sc1 ab 13.a4 fort - mit dem Zuzug provoziert die Ungarin folgenden Vorstoß des h-Bauern, mit dem Schwarz nur seine Position schwächt.) h5! 12.Ld3 h4 13.Sf1? (Und hier wäre sofort Sf7 14.Dd2 ab wohl besser) 14.g4 Sf7 15.Sg3 Dd8 16.g4 Sd7! (Zuerst ab hätte das Manöver von Weiß am Damenflügel ver-

hindert!) 17.Sb5 Td8 (Nach Dd7 könnte Weiß schon mit 18.f4 Sd7 19.e5 d6 20.d6 Dd8 21.f5 direkten Angriff einleiten.) 18.h4! b6 (ch 19.Ld7: wäre für Schwarz sehr ungünstig - Lh6 20.Ld2 usw.) 19.Td1 a5 20.Sa3 Te8 21.Dd2 Sd7? (Auf Kosten eines Bauern will er Gegenspiel bekommen - sonst käme für Weiß der Plan 22.g5 nebst 23.f4 und Sc4 sehr in Betracht.) 22.g5: g5: 23.b6: b6: 24.e5: Sg4 25.g4: Te7: (Die Punkte des Gegenspiels, aber Weiß behauptet recht problemlos seinen Mehrbauern!) 26.Td3: Te8 (Wenig Rettungschancen hätte auch Td7: 27.Ld3: Sg5 28.Ld2 Le5 29.Dd3 (b)en.) 27.Sd4 Sg5 28.Tb3 Sd4 (Beschleunigt nur etwas die Niederlage, die auch nach Sf7 29.Sb5 usw. nicht mehr abzuwenden wäre.) 29.Sd4: Te8: 30.Sd6: Ld4+ 31.Kh1 Te7 (Oder Dd2 32.Tg5+ Lg7 33.Ld1 Tel 34.Tel: Del: 33.Td3 und gewinnt) 32.Ld3 Ld7 33.g5 Ld5 34.Sb6: Td8 (Die erste ernste Drohung von Schwarz in der Partie) 35.Td2 ab6: (Tel 36.Td1) 36.Sd6 Tel 37.Td1 Td5 38.Dd3! (Eine typische „Doppelrohrung“ - auf g6 und h5. Falls Tg5, so entscheidet 39.Tf4! Kf7: 40.Lh5+ usw. Ein Fehler wäre statt dessen 38.Tf4+ Kf7: 39.Lh5+ Kg7 und es droht 40... Dd4+) Kf7 39.Ld5: Kg6 40.Dd7 Tg6 41.f7 aufgegeben (Tb3 42.Dd6+ Kg7 43.Db8+ Kd8: 44.Tb8+) Eine beachtliche Leistung der Ungarin, die übrigens am Großmeister-

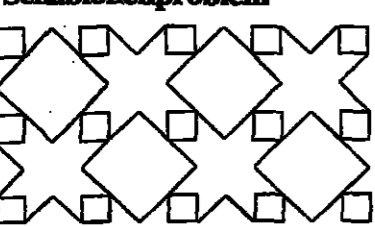
Turnier in Baden-Baden, das übermorgen beginnt, eine noch schwerere Probe zu bestehen hat. Das „Open“ in Wildbad bekommt im nächsten Jahr eine Konkurrenz, da im Zusammenhang mit der Errichtung des „Schachgymnasiums“ auch in Altensteig ein ähnliches Turnier stattfinden soll.

Lösung vom 18. Juli (Kc1,Dd4,Td1,f1,Lc4,Sd5,E3,Ed2,b2,c2,e4,g2,h2: Kg8,Dd8,Td8,e8,Ld7,f8,Sa5,Ed7,b7,d6,f7,g7,h7): LD7+!! Kf7: (Kd8 2.Sf8! Lg7 3.Sg5) 2.Sd5+ Ke6 (Kg8 3.Se7+ Kh8 4.Sf7 matt) 3.Sc7+ Ke6: 4.Td5+ Ke6: 5.Ld5+ Ke6 6.Tf3 matt



DENKSPIELE

Schablonenproblem



Bitte stellen Sie sich vor, dies sei ein Fliesenmuster, das nach allen Seiten beliebig verlängert werden kann, und Sie sollen es zeichnen. Damit es ganz schnell geht, sollen Sie Schablonen verwenden. Wieviele brauchen Sie, um das Muster zu erzeugen?

Fremden(ver)führer?

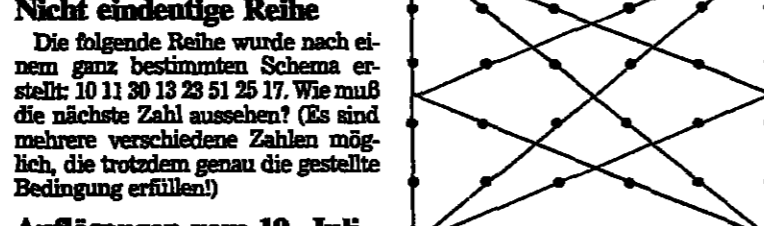
Von den Fremdenführern in einer fernen Stadt gab es zwei grundverschiedene Vereinigungen: Die eine war für ihre Zuverlässigkeit und Ehrlichkeit ihrer Mitglieder berühmt; die der anderen plünderten die Reisen-

DENKSPIELE

den dagegen gerne aus, und sie logen zudem mit jedem Satz - Der Reisende fragte drei der „Fremdenführer“, die sich anboten, nach ihrer Ehrlichkeit. Die Antwort des Ersten war schlecht zu verstehen, und der zweite, dies bemerkend, sagte: „Er meine, er wäre ehrlich, und ich bin es auch!“ Darauf der Dritte, im Brustton der Überzeugung: „Die Zwei lügen!“ Wem kann man da trauen?

Das ist ein Teil des Wassers kondensiert und heiß wieder zurücktröpfelt. Die erheblichen Wärmeverluste durch die zum Verdampfen des Wassers benötigte Energie werden so deutlich verringert.

In einem Zuge



Nicht eindeutige Reihe

Die folgende Reihe wurde nach einem ganz bestimmten Schema erstellt: 10 11 30 13 23 51 25 17. Wie muß die nächste Zahl aussehen? (Es sind mehrere verschiedene Zahlen möglich, die trotzdem genau die gestellte Bedingung erfüllen!)

Anfösungen vom 19. Juli

Schnell gekocht So war es möglich, die 36 Punkte durch eine fortlaufende Linie miteinander zu verbinden.

A large grid puzzle with 11 columns and 11 rows. Each cell contains a small illustration or symbol. The grid is numbered 1 through 11 at the bottom.

Mit vollem Magen wird die Autofahrt kein Vergnügen

Was dem Autofahrer bei falscher Ernährung blühen kann, hat eine wissenschaftliche Untersuchung gezeigt: Nach einem üppigen, aber durchaus „praxistauglichen“ Essen führen die Testfahrer aggressiver, riskanter und weniger flexibel. Die Geschwindigkeiten werden öfter gewechselt, im Abstandsverhalten waren die Fahrer deutlich unausgeglichen. Die Untersuchung zeigt ferner: Auch während einer längeren Autofahrt muß nicht gegessen werden - etwas Obst oder einige Kekse ausgenommen. Viel wichtiger bei Marathonfahrten sind erfrischende Getränke, denn der Körper braucht gerade im Sommer viel Flüssigkeit. Tee mit Traubenzucker, nicht zu starker Kaffee oder Selterswasser sind zu empfehlen. Wer allerdings befürchtet, dem Hunger doch erliegen zu müssen, sollte sich mit zwei, höchstens drei Scheiben Knäckebrot - möglichst nur mit Diätmargarine und ma-

gerer Wurst bestreichen - begnügen. Das sättigt vorübergehend, ohne den Magen zu beschweren und damit die Konzentration beim Autofahren zu stören. Am besten jedoch ist nach wie vor: Lieber unterwegs zwei oder drei kurze Rastpausen mit einer kleinen Erfrischung, als ein üppiges Essen. Neben der richtigen Ernährung gehören auch längere Autofahrten zu den Gefahren. In der Wirklichkeit ist die Einhaltung der Pausenzeiten besonders wichtig. Viele Autofahrer behaupten zwar, sie entspannten und erholten sich beim Autofahren. In Wirklichkeit ist jedoch Autofahren eine Arbeit wie jede andere Tätigkeit: Dank der fortgeschrittenen Technik keine körperliche Arbeit mehr, aber doch eine geistige. Und Arbeit macht nun mal nach einiger Zeit müde. Diese Müdigkeit setzt nicht schlagartig ein, sondern ganz allmählich. So allmählich, daß den Betroffenen das Nachlassen der Reaktion gar nicht bemerkt wird. Beginnend mit schlechtem Reaktionsvermögen - manchmal leider zu spät - dann fährt man trotzdem weiter, weil das Ziel schon nahe und die Zeit fortgeschritten ist. Rechtzeitig Pausen einlegen ist das einzig wirksame Mittel gegen die Ermüdung. Freilich: Nur solche Pausen sind wirksam, die man sinnvoll nutzt. Wer während der Rast im Wagen sitzen bleibt oder lediglich eine Zigarettenpause einlegt, der wird sich weniger gut erholen als derjenige, der sich an der frischen Luft körperliche Bewegung verschafft. Wichtig ist es also, auszustiegen, die Beine auszuschlenkern, einige kleine gymnastische Übungen zu machen, richtig zu atmen, beim

MEDIZIN auf Reisen logo and text.

SCHACH

Aufgabe Nr. 1358 (Urdruck) Kurt Baumeister, Hamburg. Chessboard diagram with a caption 'Matt in 4 Zügen'.

Lösung Nr. 1349 von J. Th. Bremer. Chessboard diagram with a caption 'Das Diagramm enthält leider zwei Setzfehler'.

Auflösung des letzten Rätsels. Text describing the solution to a previous puzzle.

A large advertisement section for travel and accommodation. It includes various listings for hotels, apartments, and travel services in different regions like Nordsee, Ostsee, Schwarzwald, and Bayern. Each listing provides details like location, amenities, and contact information.

